


CIMENTS CALCIA

Carrière d'Amailloux (79)

PJ n 2 – Eléments graphiques

Objet de l'indice	Date	Indice	Rédaction Nom / signature	Vérification Nom / signature	Validation Nom / signature
Rapport initial	28/11/2022	01	S. HAMADANI 	Eric GARNIER	Anthony CHEREL

Numéro de contrat / de rapport :	Réf : CDMCLB203510 / RDMCLB02683-01
Numéro d'affaire :	A44956
Domaine technique :	MC02

BURGEAP Agence Loire-Bretagne
 ZAC des Hauts de Couéron 3
 24 Quater rue Jan Palach
 44220 COUERON

Ce document a pour objet de présenter les principaux plans et cartographies nécessaires à la compréhension du projet porté par la société CIMENTS CALCIA.

PIECES

Pièce 1 : Plan des zones d'études

Pièce 2 : Rayon d'affichage de 3 km

Pièce 3 : Plan cadastral

Pièce 4 : Plan de phasage d'exploitation

Pièce 5 : Plans des garanties financières

Pièce 6 : Plan topographique du comblement et de la remise en état

Pièce 7 : Plan de remise en état

Pièce 8 : Accès au site et base vie – Phase 1 et 2

Pièce 1 : Plan des zones d'études

Cette pièce contient 1 page.

CIMENTS CALCIA
SITE AMAILLOUX

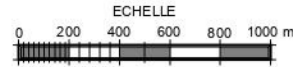
Plan des
zones d'études



Echelle : 1/30000
Date : 30/05/22

Format A3
CDMCLB203510
bpg13296

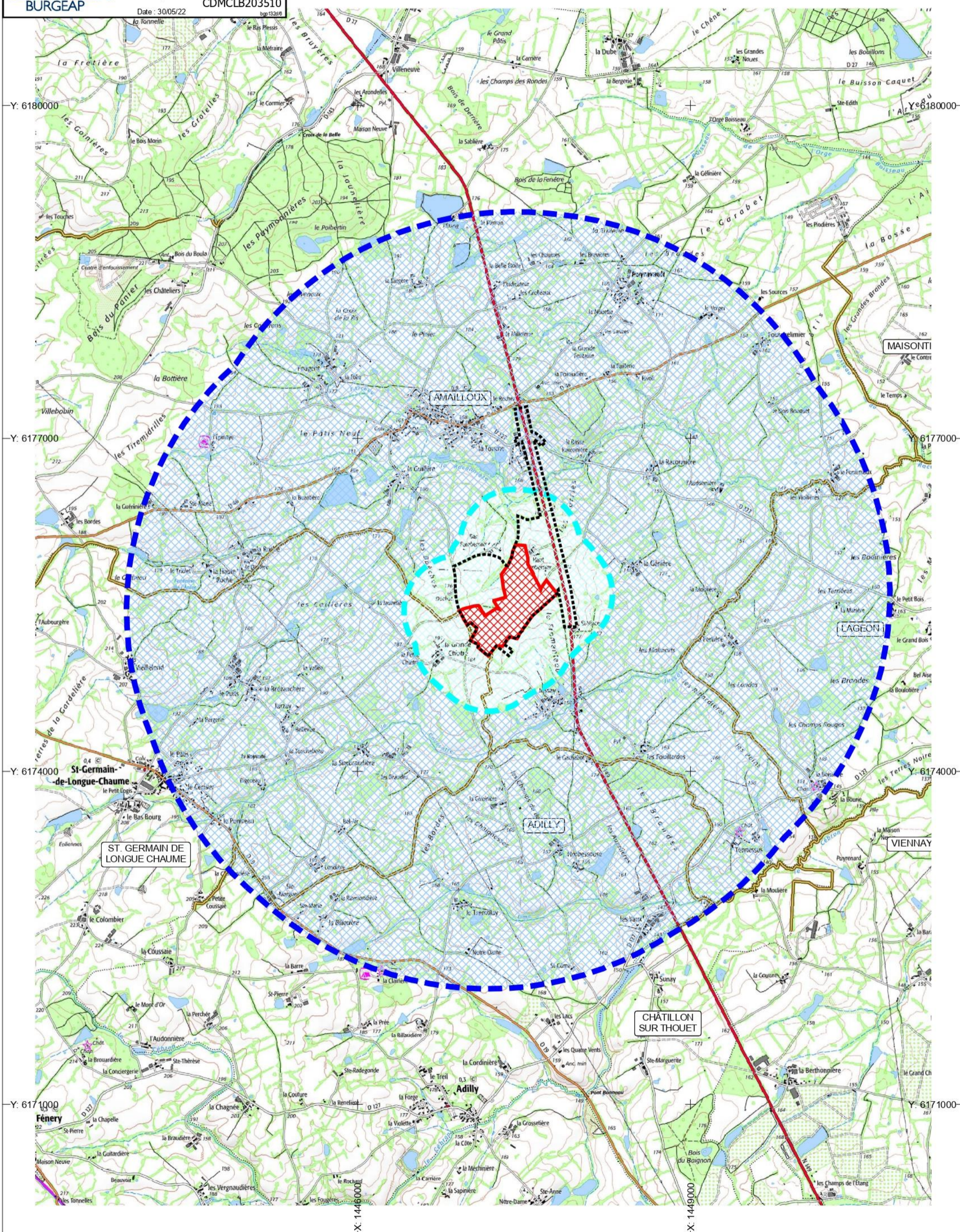
X: 1446000



X: 1449000

Légende

- Périimètre d'étude accès carrière
- ▨ Périimètre ICPE sollicité - Périimètre immédiat
- ▨ Limite des 500 m - Périimètre d'étude
- ▨ Limite des 3 km - Périimètre éloigné



Pièce 2 : Rayon d'affichage de 3 km

Cette pièce contient 1 page.

CIMENTS CALCIA
SITE AMAILLOUX

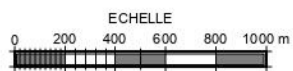
Périmètre ICPE sollicité
Rayon d'affichage - 3km



Echelle : 1/30000
Date : 30/05/22

Format A3
CDMCLB203510
bop 13268

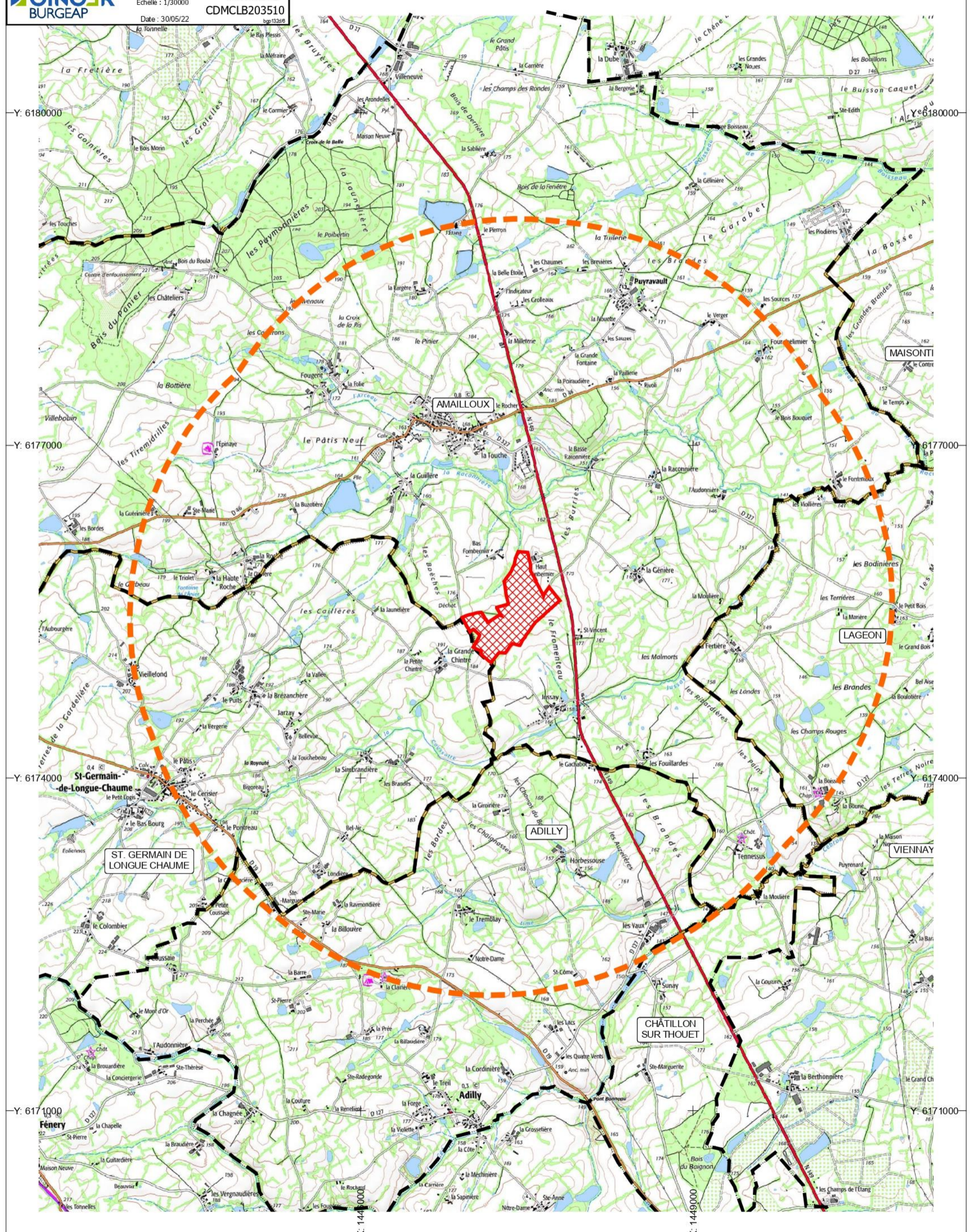
X: 1446000



X: 1449000

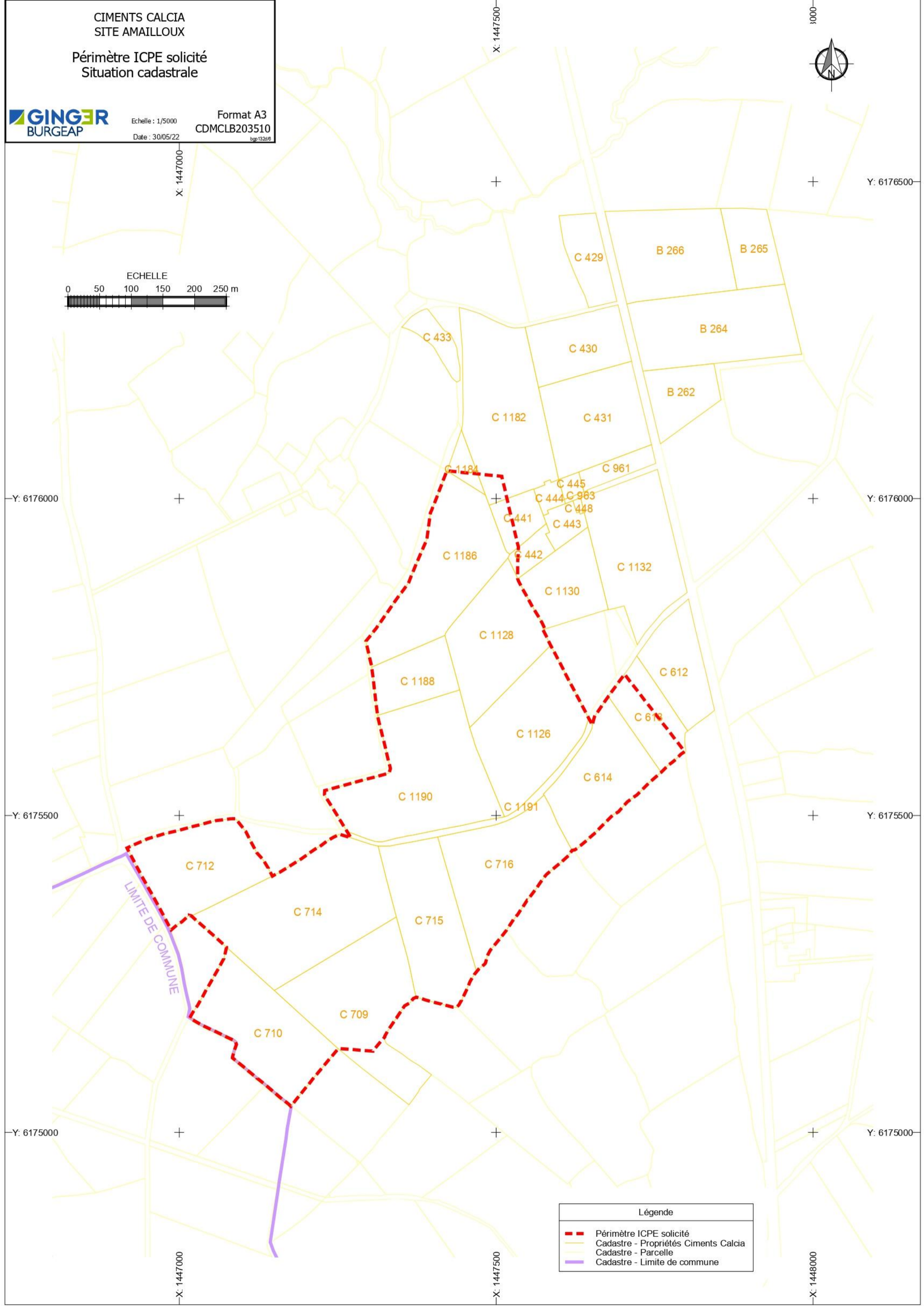
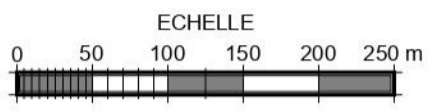
Légende

- Périmètre ICPE sollicité
- Rayon d'affichage - 3km
- Limite de commune



Pièce 3 : Plan cadastral

Cette pièce contient 1 page.



Légende	
	Périmètre ICPE sollicité
	Cadastré - Propriétés Ciments Calcia
	Cadastré - Parcelle
	Cadastré - Limite de commune

Pièce 4 : Plan de phasage d'exploitation

Cette pièce contient 1 page.

CIMENTS CALCIA
SITE AMAILLOUX

Phasage
d'extraction

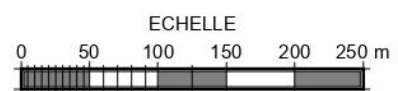
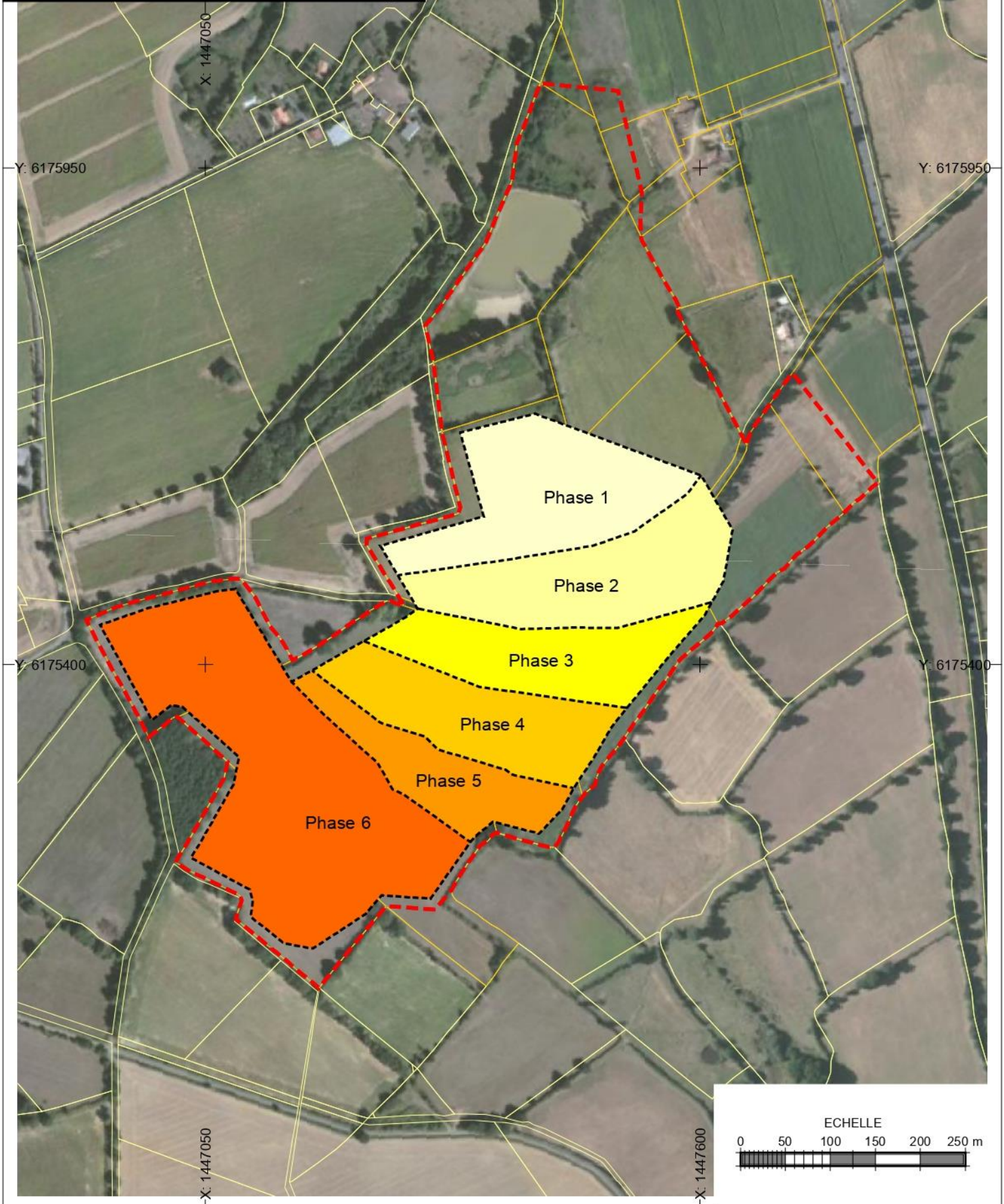


Echelle : 1/5500

Date : 30/05/22

Format A4
CDMCLB203510

bpg132a/6



Pièce 5 : Plans des garanties financières

Cette pièce contient 6 pages.

CIMENTS CALCIA
SITE AMAILLOUX

Plan des garanties financières
Phase quinquennale n°1 / 2023-2028

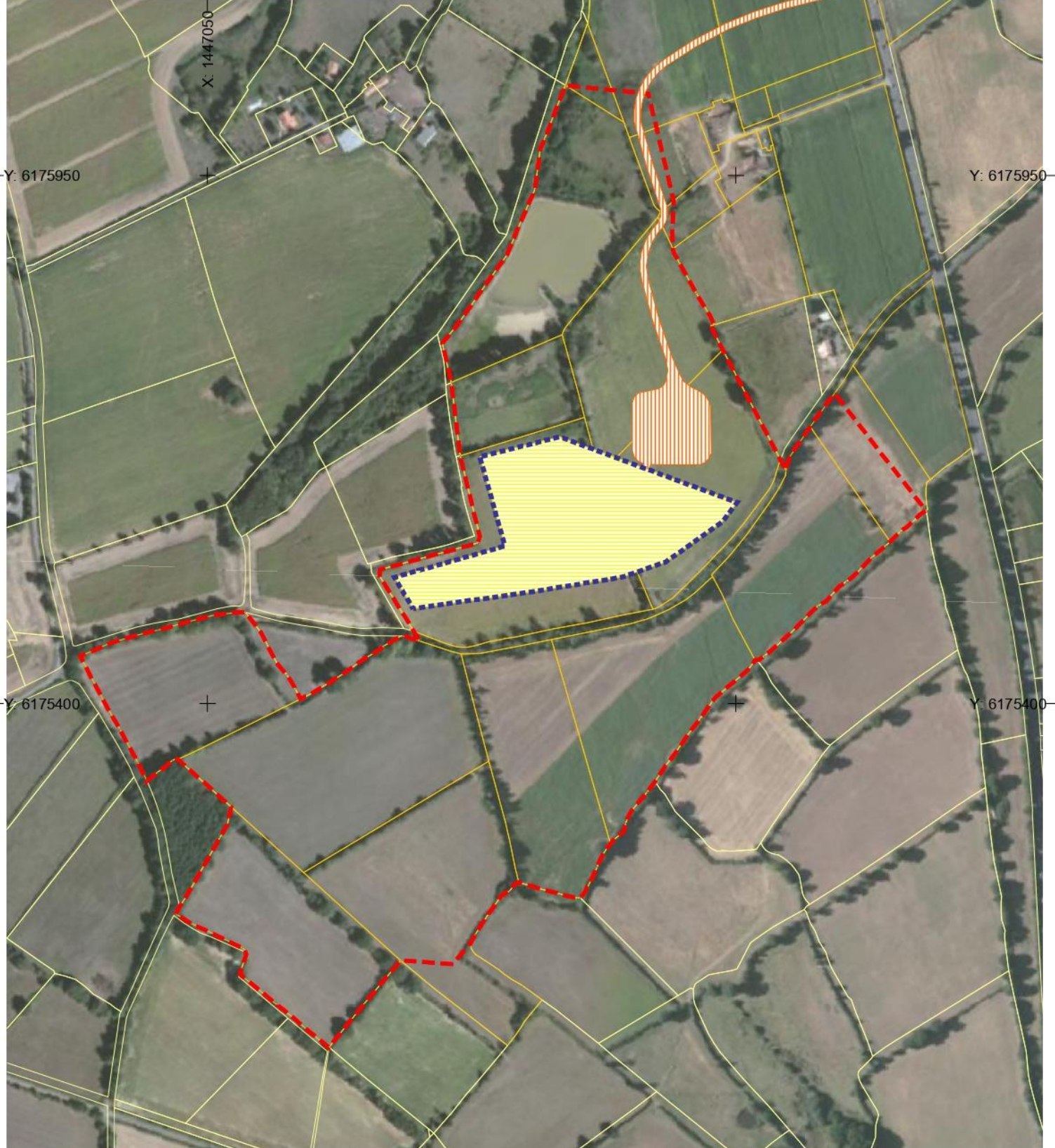


Echelle : 1/5500





Date : 30/05/22

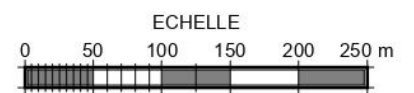
Format A4
CDMCLB203510

bgp132d/8



Légende

-  S1 - Surface défrichée et surface des infrastructures
-  S2 - Surface en chantier
-  Linéaire de fronts de taille
-  Surface réaménagée



X: 1447600

CIMENTS CALCIA
SITE AMAILLOUX

Plan des garanties financières
Phase quinquennale n°2 / 2028-2033

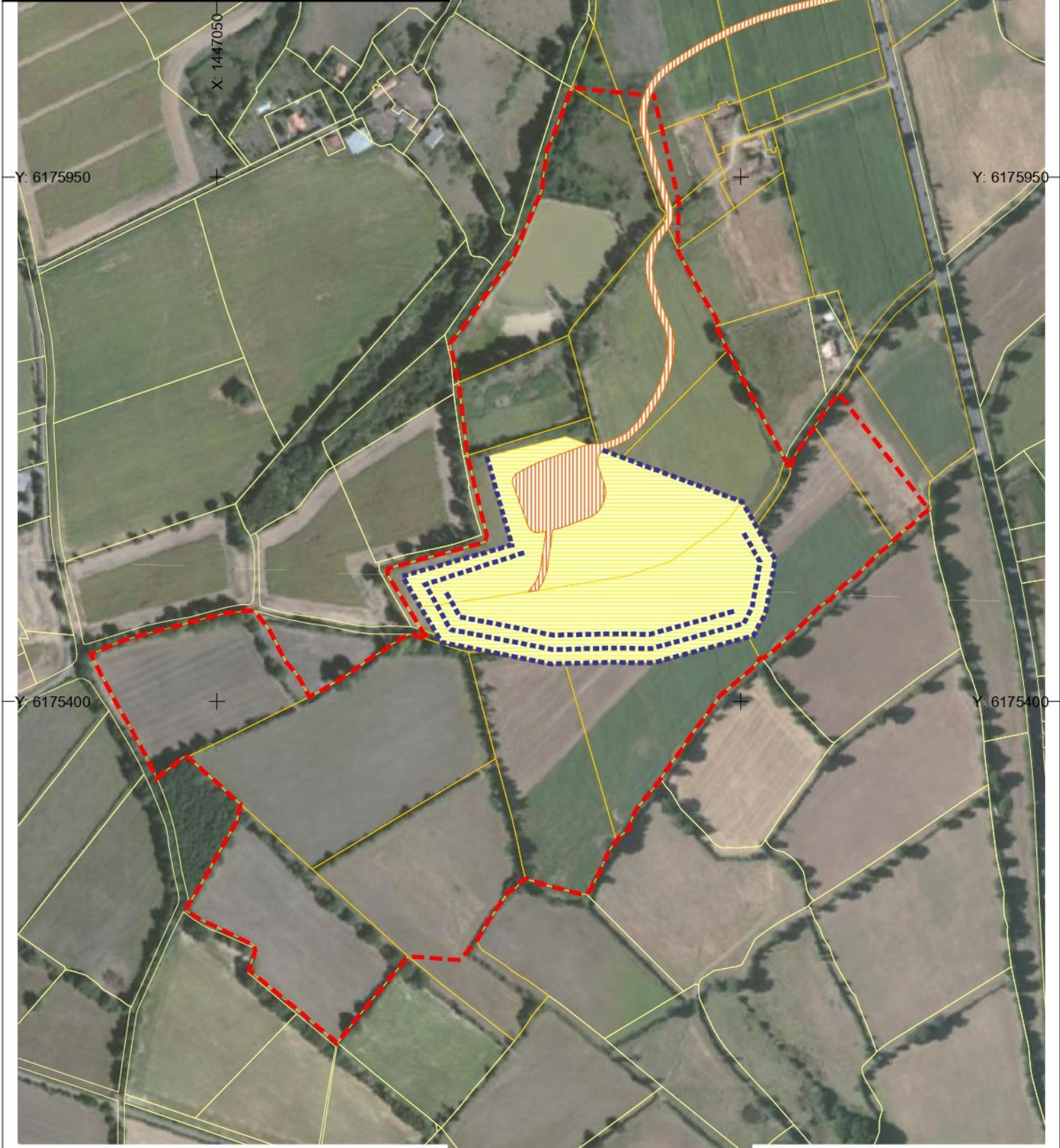


Echelle : 1/5500





Date : 30/05/22

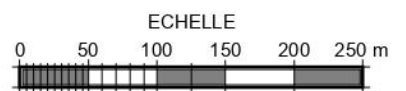
Format A4
CDMCLB203510

bpp1329/6



Légende

-  S1 - Surface défrichée et surface des infrastructures
-  S2 - Surface en chantier
-  Linéaire de fronts de taille
-  Surface réaménagée



X: 1447600

CIMENTS CALCIA
SITE AMAILLOUX

Plan des garanties financières
Phase quinquennale n°3 / 2033-2038

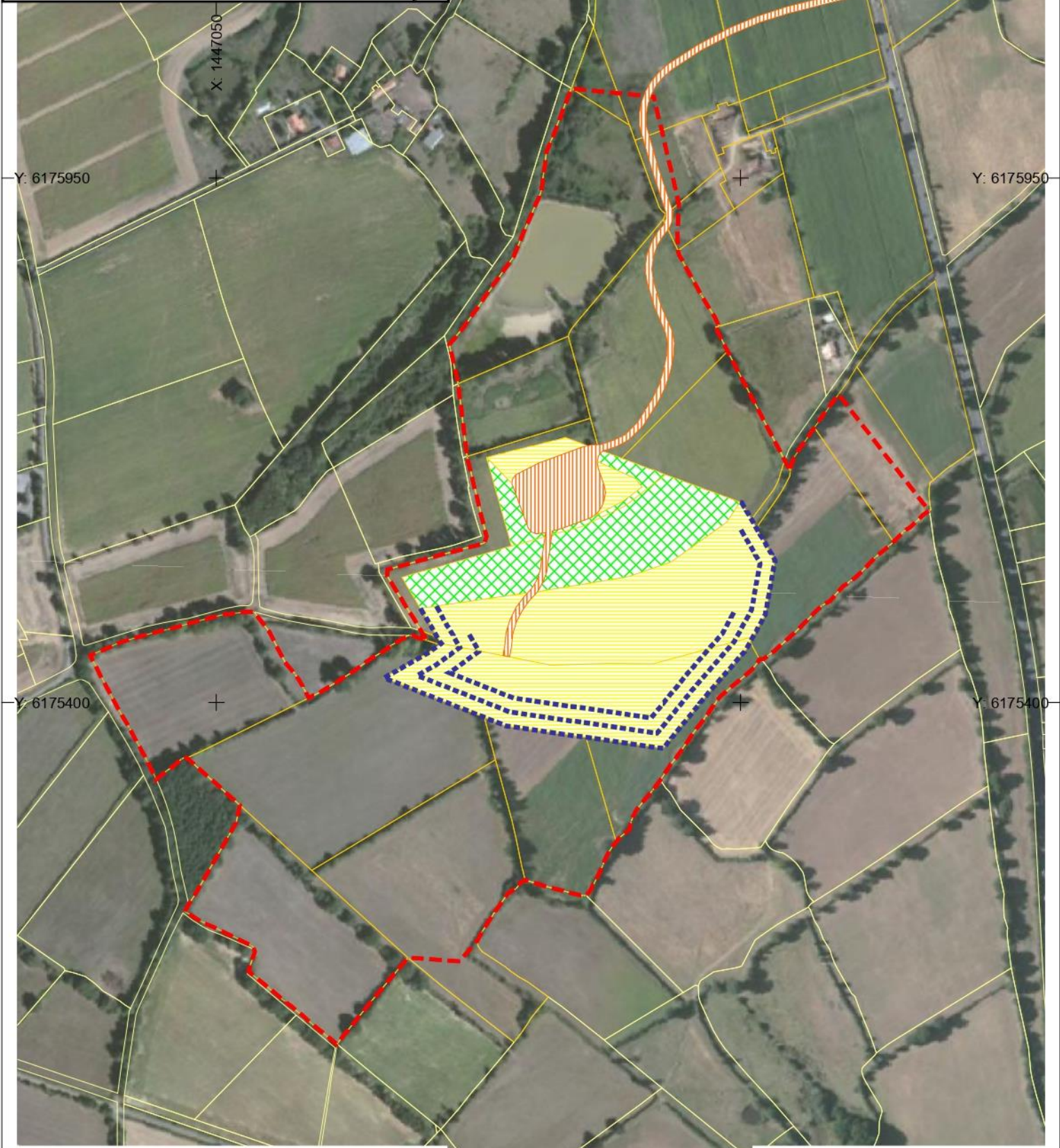


Echelle : 1/5500





Date : 30/05/22

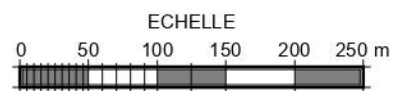
Format A4
CDMCLB203510

bgp132r/6



Légende

-  S1 - Surface défrichée et surface des infrastructures
-  S2 - Surface en chantier
-  Linéaire de fronts de taille
-  Surface réaménagée



X: 1447600

CIMENTS CALCIA
SITE AMAILLOUX

Plan des garanties financières
Phase quinquennale n°4 / 2038-2043

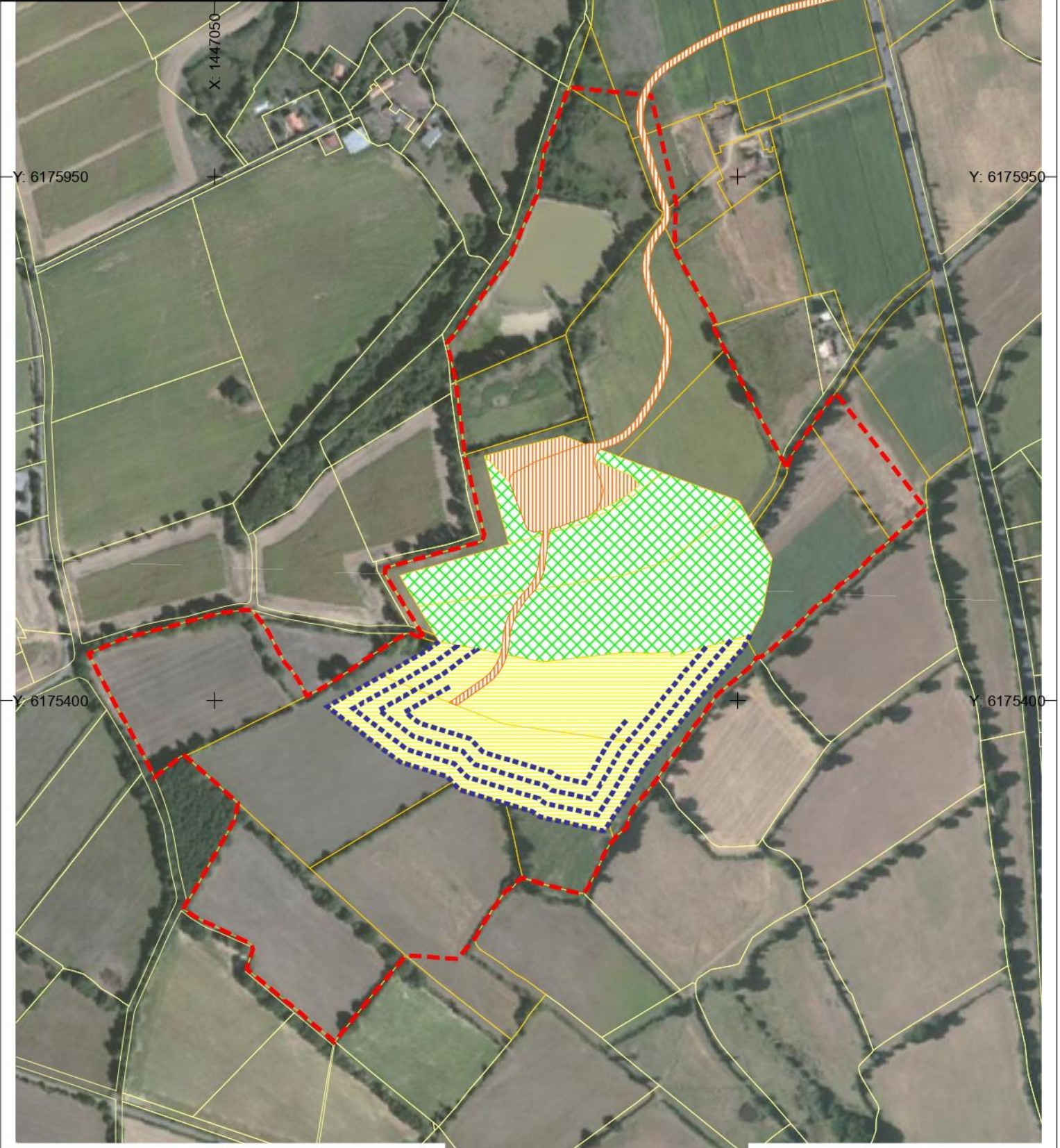


Echelle : 1/5500




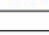
Date : 30/05/22

CDMCLB203510

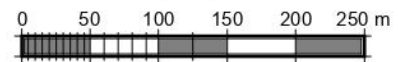
bgp132d/6



Légende

-  S1 - Surface défrichée et surface des infrastructures
-  S2 - Surface en chantier
-  Linéaire de fronts de taille
-  Surface réaménagée

ECHELLE



X: 1447600

CIMENTS CALCIA
SITE AMAILLOUX

Plan des garanties financières
Phase quinquennale n°5 / 2043-2048

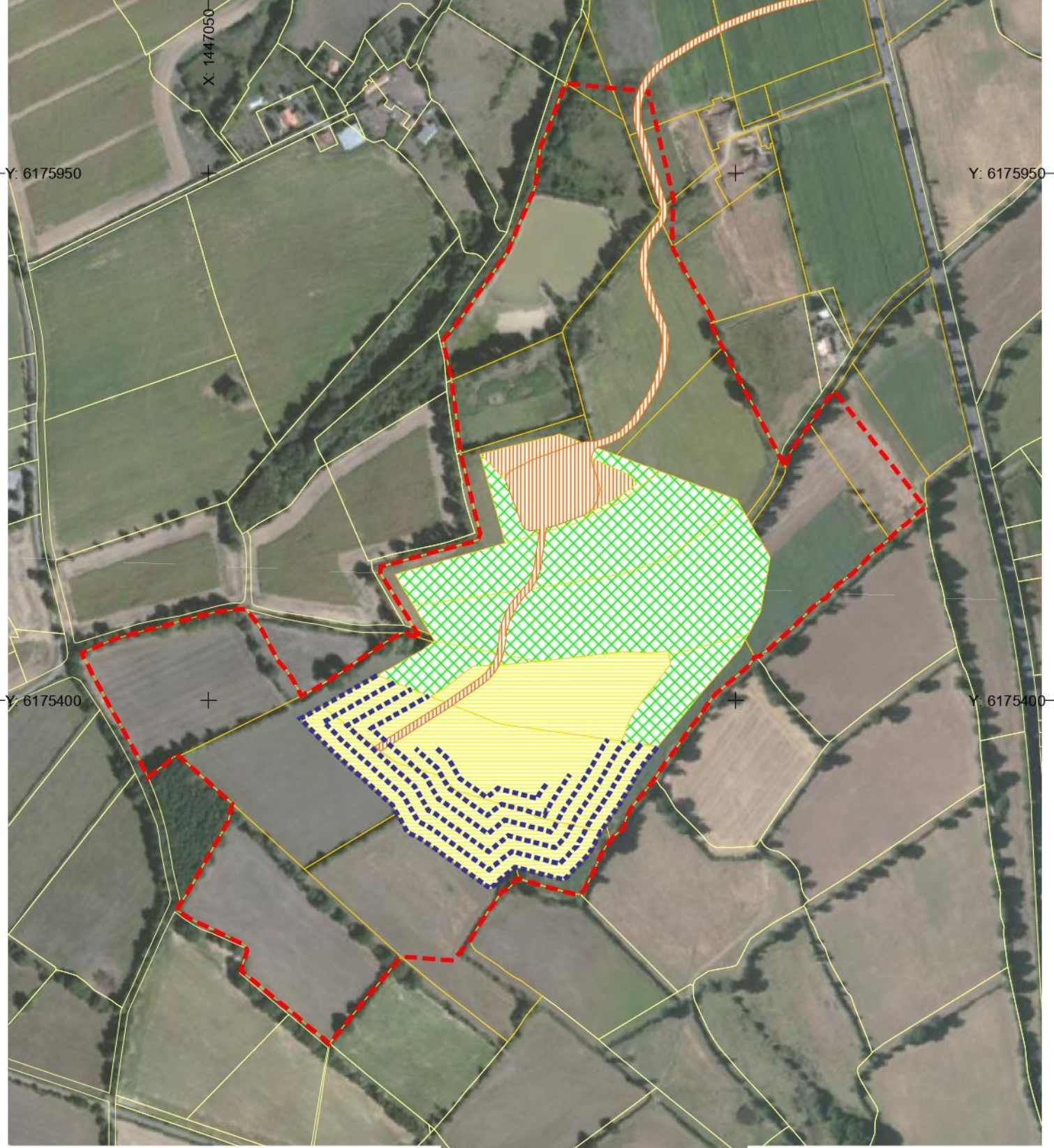


Echelle : 1/5500





Date : 30/05/22

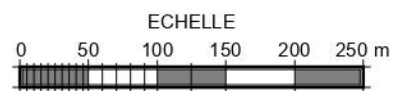
Format A4
CDMCLB203510

bgp132r/6



Légende

-  S1 - Surface défrichée et surface des infrastructures
-  S2 - Surface en chantier
-  Linéaire de fronts de taille
-  Surface réaménagée



X: 1447600

CIMENTS CALCIA
SITE AMAILLOUX

Plan des garanties financières
Phase quinquennale n°6 / 2048-2053

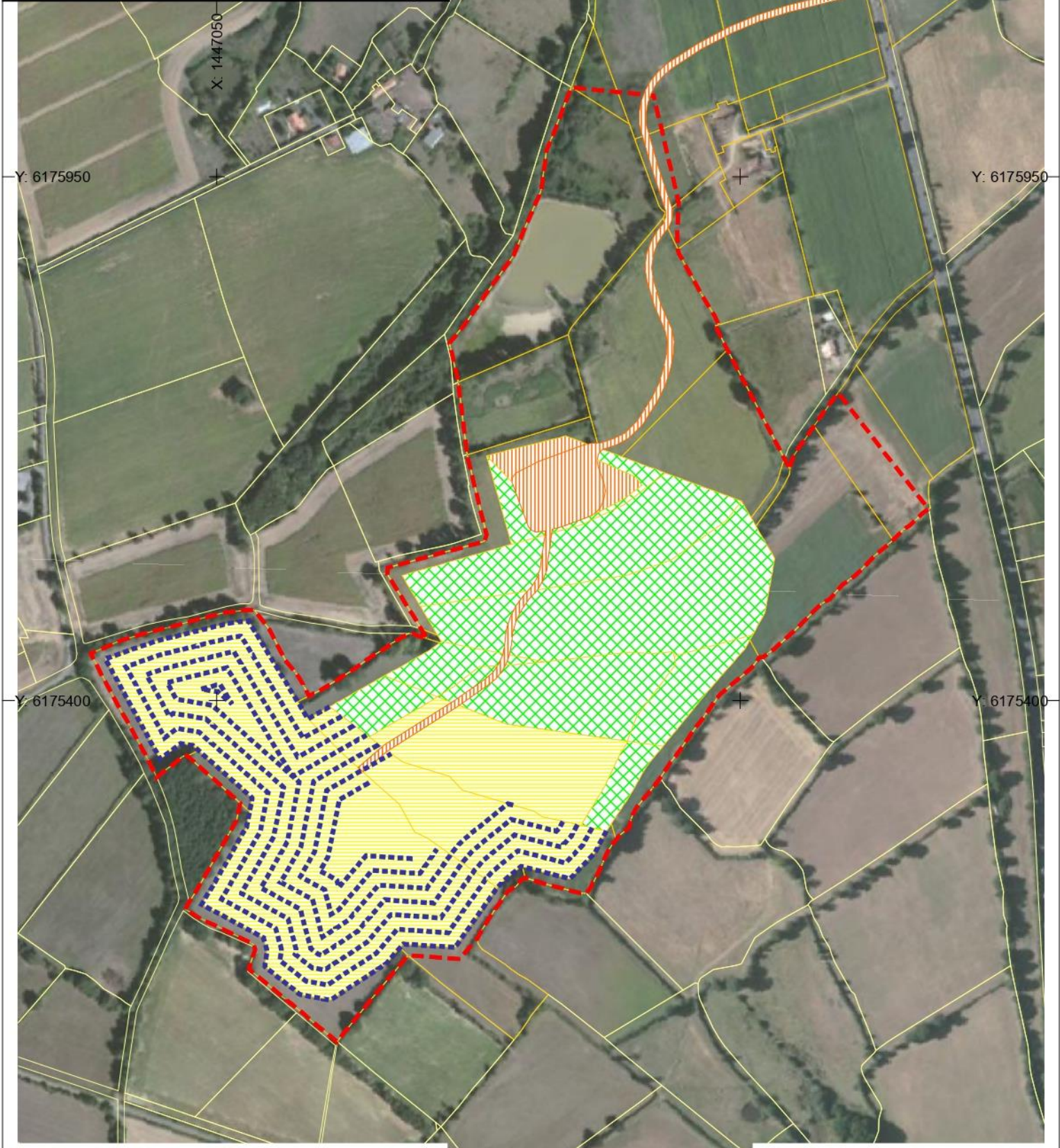


Echelle : 1/5500


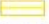


Date : 30/05/22

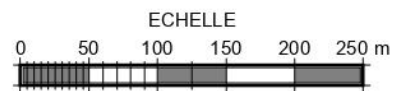
CDMCLB203510

bpg132d/6



Légende

-  S1 - Surface défrichée et surface des infrastructures
-  S2 - Surface en chantier
-  Linéaire de fronts de taille
-  Surface réaménagée



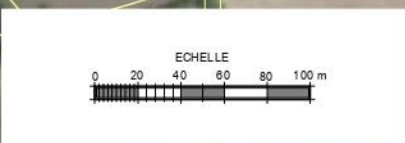
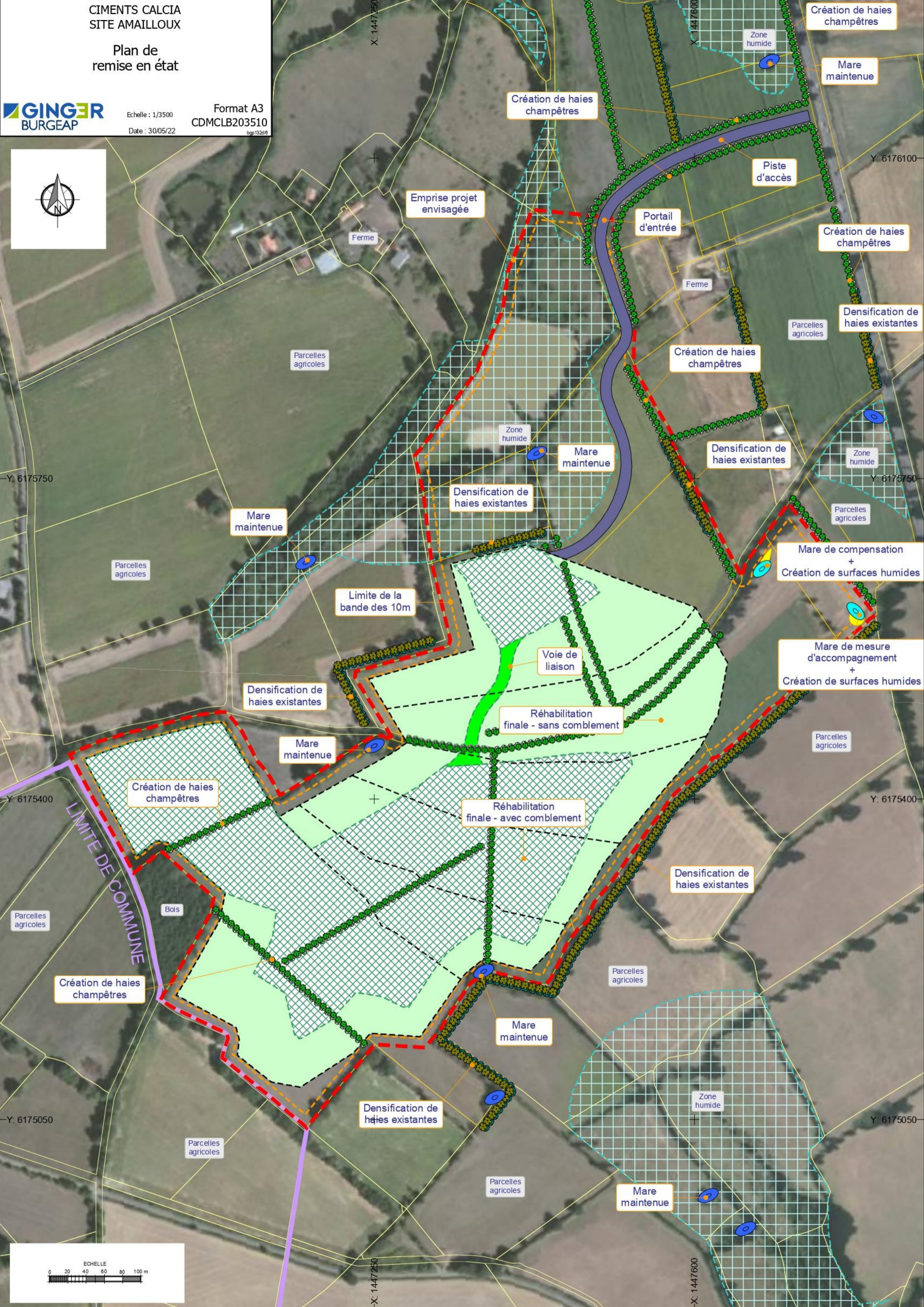
X: 1447600

Pièce 6 : Plan topographique du comblement et de la remise en état

Cette pièce contient 1 page.

Pièce 7 : Plan de remise en état

Cette pièce contient 1 page.



Pièce 8 : Accès au site et base vie – Phase 1 et 2

Cette pièce contient 2 pages.

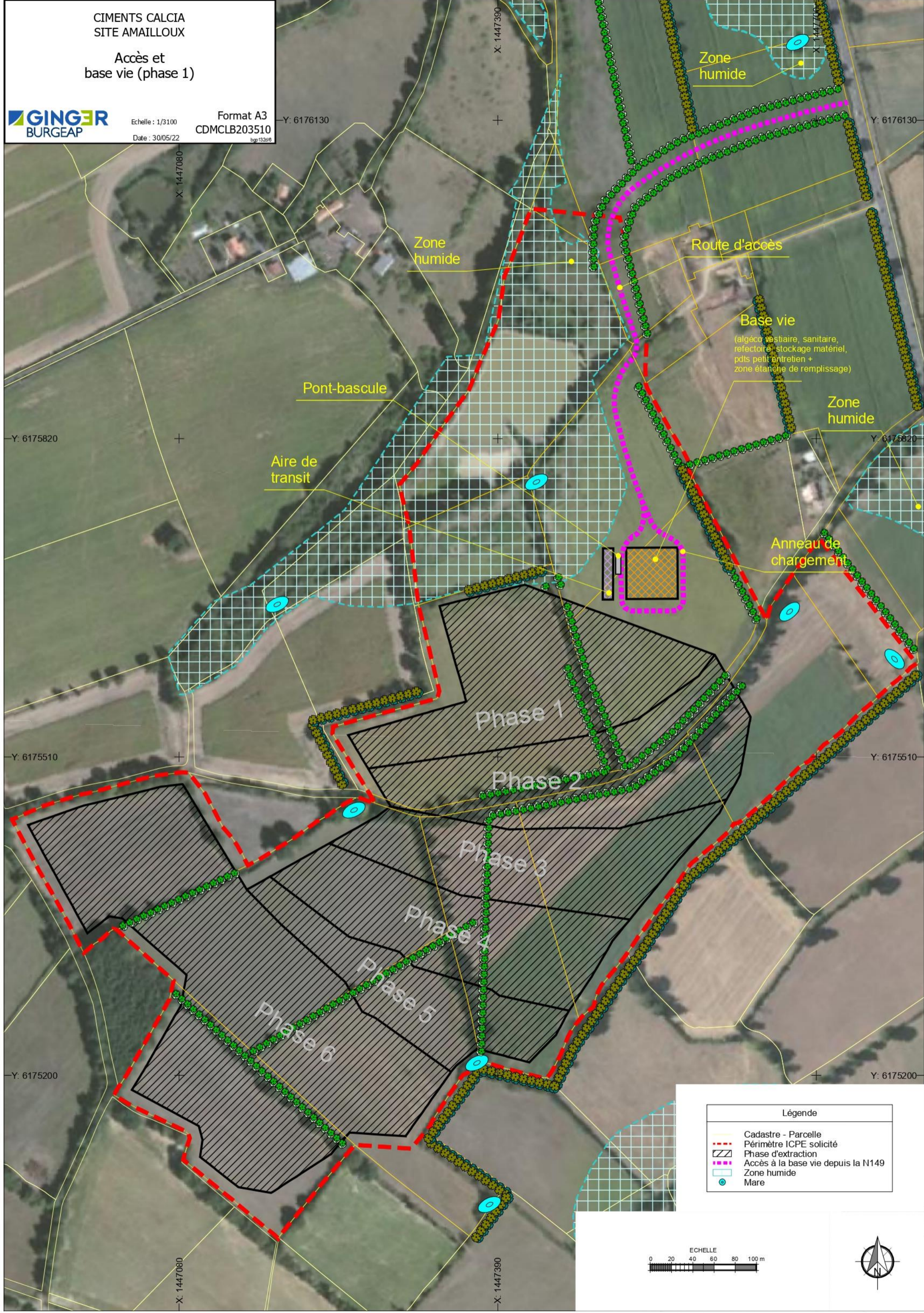
CIMENTS CALCIA
SITE AMAILLOUX

Accès et
base vie (phase 1)

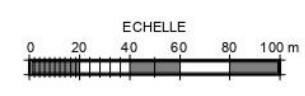


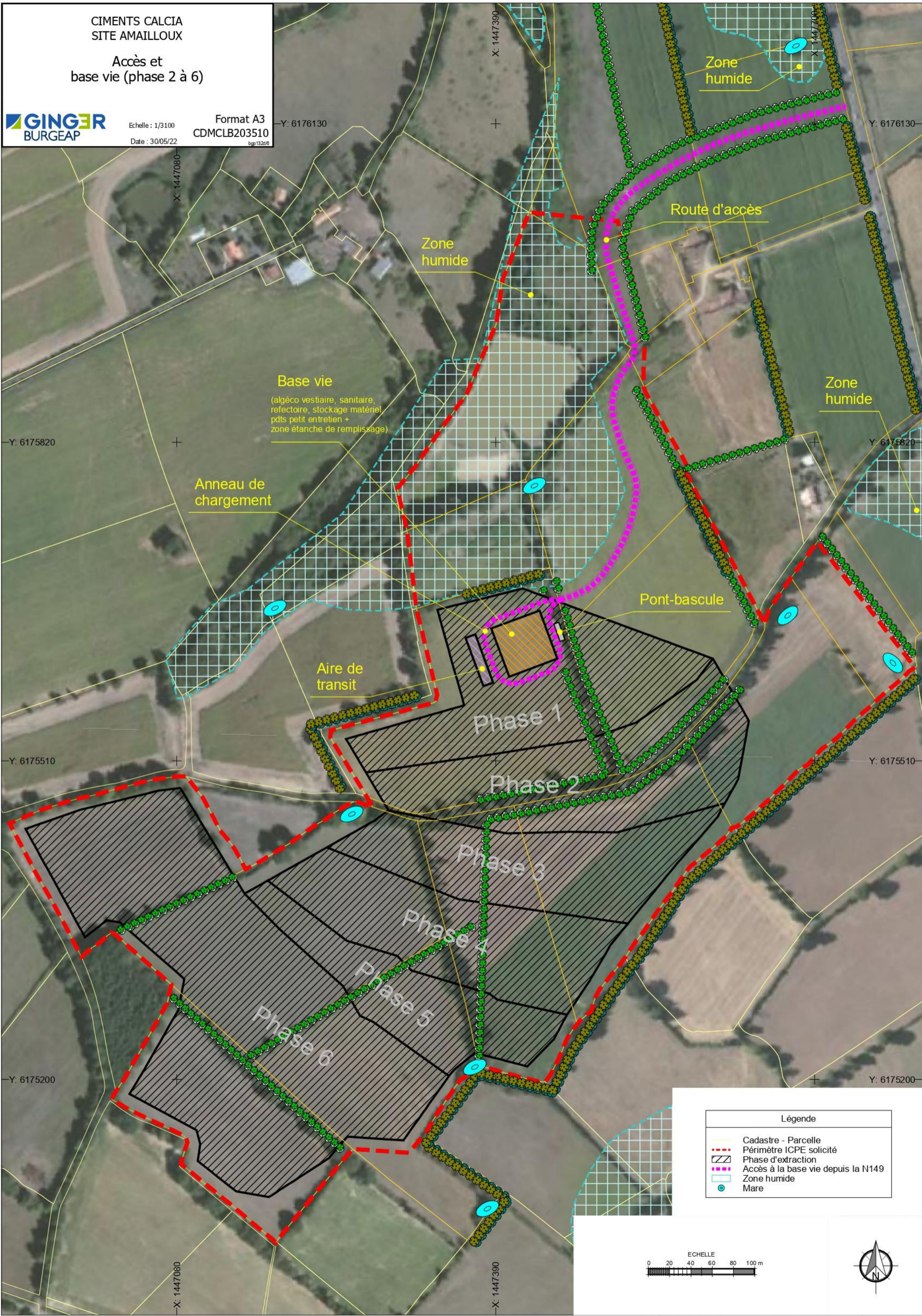
Echelle : 1/3100
Date : 30/05/22

Format A3
CDMCLB203510
bge13206



Légende	
	Cadastre - Parcelle
	Périmètre ICPE sollicité
	Phase d'extraction
	Accès à la base vie depuis la N149
	Zone humide
	Mare





Légende	
	Cadastre - Parcelle
	Périmètre ICPE sollicité
	Phase d'extraction
	Accès à la base vie depuis la N149
	Zone humide
	Mare

